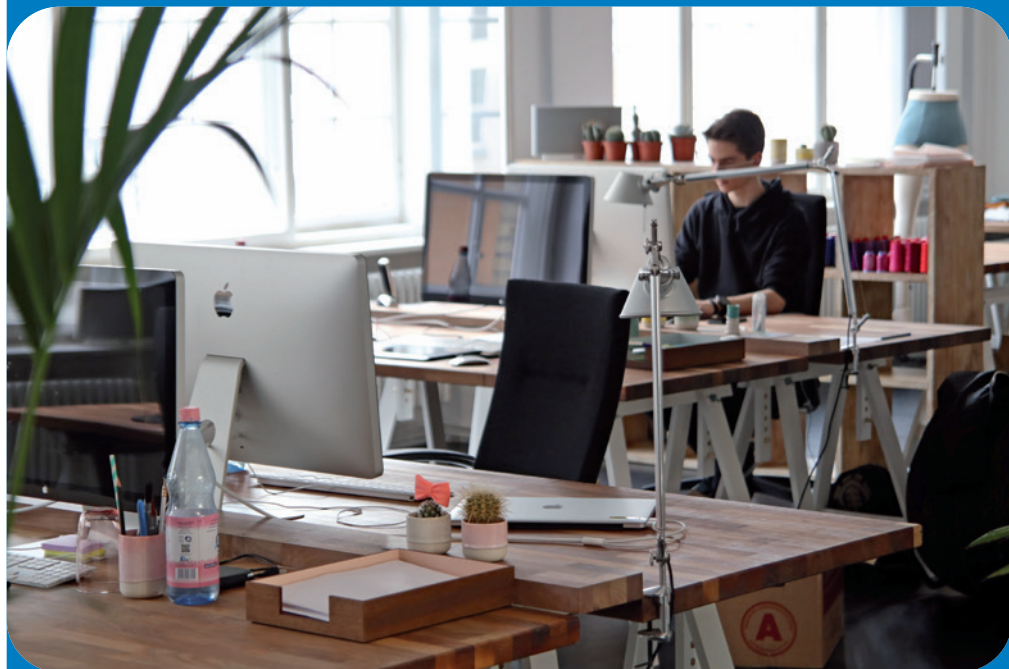




krebsliga beider basel

beraten – unterstützen – informieren



Arbeitgeber-Coaching



Haus der Krebsliga beider Basel | Petersplatz 12 | 4051 Basel
www.klbb.ch | 061 319 99 88 | info@klbb.ch

Auch Arbeitgebende benötigen Beratung, wenn

Eine Krebserkrankung hinterlässt Spuren. Die körperliche und seelische Verfassung verändert sich. Arbeitgebende haben einen entscheidenden Einfluss darauf, wie krebsbetroffene Mitarbeitende während der Therapie ins Unternehmen eingebunden bleiben können und ob sie den Wiedereinstieg nach längerer Absenz schaffen. Die Krebsliga beider Basel unterstützt Arbeitgebende und Arbeitnehmende durch persönliche Beratung und ein Coaching, das auf den Erhalt des Arbeitsplatzes zielt.

In der Schweiz erkranken pro Jahr rund 43 500 Personen neu an Krebs, davon sind über 15 000 Betroffene im erwerbsfähigen Alter. Oft wird die Erkrankung zu einer chronischen Krankheit, welche die Betroffenen über einen langen Zeitraum begleitet. Eine Krebsdiagnose betrifft auch die Angehörigen und Freunde. Auch sie müssen sich mit belastenden Fragen und Sorgen auseinandersetzen. Auch sie nehmen Ängste und Verunsicherungen mit an den Arbeitsplatz, was sich negativ auf die Qualität der Arbeitsleistung und die Präsenz vor Ort auswirken kann.

Aufgrund dessen sollte es im Interesse von Arbeitgebenden sein, dass betroffene Mitarbeitende Unterstützung erhalten, die für beide Seiten, Arbeitgebende und Arbeitnehmende, eine tragende Hilfeleistung darstellt. Eine solche Unterstützung kann die Krebsliga beider Basel anbieten.

Wertschätzende Lösungen finden

Unsere Beraterinnen und Berater stehen berufstätigen Personen bei, die mit Krebs konfrontiert sind. Gleichzeitig begleitet der Arbeitgeber-Coach Vorgesetzte und HR-Verantwortliche im Umgang mit den betroffenen Mitarbeitenden, bei der Kommunikation mit dem Team oder bei spezifischen Sozialversicherungsfragen.

Durch ergebnisorientiertes Denken, Sensibilität und Fachkompetenz tragen unsere Coachs dazu bei, Lösungen für innerbetriebliche Fragen in Zusammenhang mit von Krebs betroffenen Mitarbeitenden zu finden.

Mitarbeitende an Krebs erkranken.

Unsere Leistungen

■ Arbeitsplatzhalt

Unter der Voraussetzung, dass der Arbeitgebende im Rahmen der Möglichkeiten den Arbeitsplatzhalt anstrebt, initiieren wir eine Rahmenvereinbarung, idealerweise am runden Tisch.

■ Miteinbezug des Arbeitsumfelds – inklusive Workshops

Wir bieten eine Modellentwicklung für Lösungswege, die auch das Arbeitsumfeld einschliesst. Zudem erfahren Vorgesetzte, HR-Verantwortliche und Arbeitskolleginnen und -kollegen in von Fachleuten geleiteten Workshops, anhand von Fakten, konkreten Beispielen und praktischen Übungen, mehr zum verantwortungsvollen Umgang mit krebskranken Mitarbeitenden.

■ Neutralität

Wir sind unparteiisch und nur der gemeinsamen Zielsetzung verpflichtet, die wir nach einer Situationsanalyse gemeinsam mit allen Beteiligten erstellen.

■ Breites Fachwissen und vielseitiges Dokumentationsmaterial

Wir verfügen als Fachorganisation und Dank unserem Netzwerk über ein breites Wissen in Bezug auf Management, Sozialversicherungsrecht, Arbeitsrecht, Arbeitsumfeldgestaltung resp. -betreuung und wissen, was es heisst, von Krebs betroffen zu sein.

■ Kosten

Die von uns veranschlagten Stundenansätze für Arbeitgebende sind kostengünstig. Privatpersonen unterstützen wir kostenlos.

Wir lassen Sie mit der Verantwortung nicht allein.

Gerne beraten wir Sie, nehmen Sie mit uns Kontakt auf.

Clivia Cavallo
Telefon 061 319 99 81
c.cavallo@klbb.ch

Rolf Huck
Mobile 079 322 13 25
r.huck@klbb.ch



krebsliga beider basel

beraten – unterstützen – informieren

Haus der Krebsliga beider Basel
Petersplatz 12 | 4051 Basel
Telefon 061 319 99 88

Krebsliga beider Basel
Kasernenstrasse 41 | 4410 Liestal
Telefon 061 319 99 88

info@klbb.ch
www.klbb.ch

Öffnungszeiten

Haus der Krebsliga beider Basel
Montag bis Freitag von 10 bis 17 Uhr

Bleiben Sie up-to-date, wir informieren Sie regelmässig über News auf unserer Website oder folgen Sie uns auf Social Media.



Spendenkonto: PC 40-28150-6
IBAN-Nr.: CH11 0900 0000 4002 8150 6

